



l'arbre à voyages

Pour que le voyage des uns fasse le bonheur des hôtes

LE CŒUR DE LA SICILE EN VELO

7 jours Paris / Paris – 6 nuits sur place



Mai à octobre 2020



33 place Guillaume Apollinaire 91240 SAINT MICHEL sur Orge – FRANCE

contact@larbre-a-voyages.fr

+ 33 6 79 78 01 22

RCS Evry 803 012 277 - **IM 09114004** - garantie financière APST



LE CŒUR DE LA SICILE EN VELO

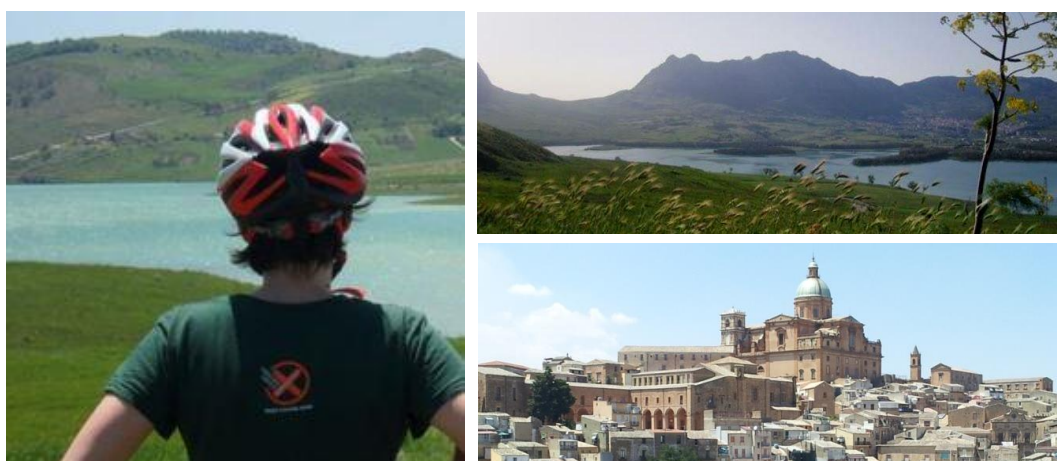
7 jours Paris / Paris

Berceau et carrefour des grandes civilisations de ce monde, plus grande île de la Méditerranée, la Sicile recèle de paysages fascinants de beauté et de diversité : côtes de plages magnifiques et criques rocheuses, montagnes et volcans plongeant dans la mer, collines arides, prairies, marais salants, villages perchés, champs de citronniers et d'orangers, forêts de pins parasols ... Habitée depuis l'Antiquité, la Sicile a vu se succéder et se cotoyer plusieurs civilisations (grecque, romaine, arabe, normande, aragonaise ...), qui l'ont doté d'une identité culturelle forte, riche et diversifiée !

L'Arbre à Voyages organise ces voyages en collaboration avec **Addiopizzo**, opérateur sicilien engagé pour un **tourisme responsable et "pizzo free"**, c'est à dire en soutenant ceux qui ont dit "**Non à la mafia**", avec lesquels nous vous proposons de découvrir cette terre splendide, aux patrimoines naturel, culturel et artistique incomparables. Nous souhaitons ainsi présenter et transmettre, au-delà des clichés, la passion des siciliens pour leur pays, leur extraordinaire sens de l'accueil et la qualité des services proposés.

*Entre **Palerme** et **Corleone**, sur un territoire portant les stigmates d'une histoire douloureuse, se construit le nouveau visage de la Sicile. Nous vous invitons à le découvrir à bicyclette, à la vitesse idéale pour en savourer la beauté, à la découverte d'une fantastique diversité de paysages ... Le parcours emprunte des sentiers côtiers, des petites routes de campagne peu fréquentées, des chemins panoramiques et des pistes cyclables insérées dans la verdure, souvent réalisés sur d'anciennes voies de chemin de fer.*

*Une belle occasion de **découvrir et se régaler des saveurs de la Sicile rurale**, avec des plats traditionnels préparés avec des produits bio, typiques du territoire. Un circuit idéal pour rencontrer une population dynamique, hospitalière et farouchement attachée à sa terre et à sa culture.*



Les temps forts du voyage :

- La ville de **Palerme**
- La journée « **comme au cinéma** », de **Corleone** à **Palazzo Adriano**
- **Ficuzza**
- et, partout, l'accueil et la rencontre avec la population !

PROGRAMME

- ✓ Hébergement dans des chambres d'hôtes, fermes agrotouristiques, hôtels ... et dans une ancienne gare reconvertie en auberge.
- ✓ Kilométrage total : 250 km
- ✓ moyenne journalière : 50 km
- ✓ dénivelé total : 3 500 m
- ✓ 90% du parcours sur asphalte - 10% sur pistes

1er jour : PARIS / PALERME →

Rendez-vous à l'aéroport Paris - Orly

Enregistrement à destination de Palerme sur vol direct Transavia

Arrivée à l'aéroport de Palerme - Punta Raisi après 2h40 de vol

Accueil et transfert vers l'hébergement, situé près du bord de mer de Mondello.

Installation à l'hôtel et temps de repos.

Visite guidée pédestre de la ville, au cours de laquelle vous découvrirez (entre autres !) les sites arabo-normands : la **Cathédrale**, l'église **Saint-Jean des Ermites**, le **Palais des Normands** et certains des lieux-symboliques de la lutte antimafia des rébellion au racket,

« *Palerme est sale et féérique comme une bouffée tirée d'une pipe de haschich* » disait de la ville un écrivain arabe du *XIVe siècle* ... *Ville de paradoxes et de contrastes, riche et fière de son histoire millénaire et des civilisations qui s'y sont succédées, Palerme est une ville qui, aujourd'hui encore, fascine et ne laisse personne indifférent. Punique, romaine, byzantine, arabe, normande, angevine, espagnole, autrichienne, bourbonne et enfin ... italienne, Palerme recèle de traces de son passé, parfois glorieux, souvent douloureux. Elle est avant tout une ville viscéralement vivante, capitale d'une des plus belles régions italiennes.*

Dîner et nuit à l'hôtel Addaura ou similaire



2ème jour : PALERME / CINISI / LAGO POMA

Petit déjeuner à l'hôtel

Prise en charge du vélo, du kit de réparation et des sacoches
Transfert en train vers Cinisi, village côtier faisant face à l'Isola delle Femmine

Départ vers le **Lac Poma**, retenue artificielle sur le fleuve Jato, obtenue dans les années 60 par la volonté populaire d'obtenir des conditions de vie dignes. Le lac et ses rives sont classés en zone de protection de la nature depuis 1994.

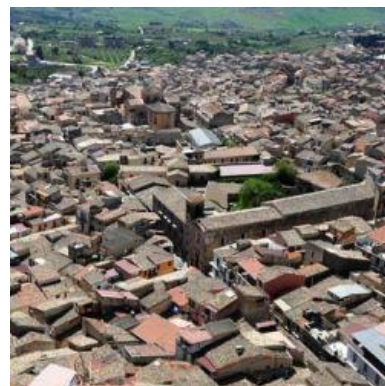


Dîner et nuit dans une ferme agrotouristique

3ème jour: LAGO POMA / CORLEONE

Petit déjeuner

Etape à travers les **vignes** (et les appellations contrôlées !), vers la "mythique" **Corleone**, rendue mondialement célèbre par les agissements de la mafia et les images de Hollywood. On dit de Corleone que « *peu l'ont vue de leurs propres yeux, mais que qui l'a fait en reste à jamais fasciné* ».



Dîner et nuit dans une ferme agrotouristique

4ème jour : CORLEONE / PALAZZO ADRIANO

Petit déjeuner.

Visite guidée de **Corleone**

Le film « Le Parrain » a tellement marqué l'imaginaire collectif que, aujourd'hui, le nom de la ville est souvent associé à l'histoire de la mafia sicilienne. Mais la ville recèle de bien d'autres points d'intérêts et de témoignages d'une histoire millénaire, dans un cadre naturel exceptionnel. La ville aux cent clochers et ses ruelles tortueuses est insérée entre deux masses rocheuses impressionnantes (la Rocca Soprana, et ses restes de fortifications sarrazines et la Rocca Sottana, et son couvent, ancienne prison ...). Aux portes de la ville, le canyon du torrent San Leonardo abrite les cascades des Deux Roches ...



Courte étape au coeur des **Monti Sicani** et de la Sicile rurale, en direction de Palazzo Adriano, au coeur de la **Valle del Sosio**.

Palazzo Adriano est un village typique de l'intérieur sicilien, dans lequel fut tourné le film "Cinema Paradiso"

Dîner et nuit à l'hôtel

5ème jour : PALAZZO ADRIANO / FICUZZA

Petit déjeuner.

Etape à travers champs et forêts vers le site de Ficuzza, en utilisant une piste cyclable construite sur une ancienne voie ferrée, qui était en service jusque dans les années 1950.

Siège d'un ancien "pavillon de chasse" du roi Ferdinand de Bourbon, **Ficuzza**, niché au coeur de la forêt accueille un centre de protection de la faune avicole.

Chassé de Naples par l'avance des troupes napoléoniennes, Ferdinand de Bourbon établit provisoirement sa résidence en Sicile en 1798. Passionné de chasse, il fit construire ici une demeure grandiose pour l'accueillir lui et sa cour, au pied de la Rocca Busambra (1 613 m), point le plus élevé de Sicile occidentale. Le « Bosco di Ficuzza » est un des derniers restes de la forêt originelle qui occupait autrefois le territoire sicilien. Ficuzza abrite aujourd'hui un Centre de protection de la faune sauvage, où sont en particulier soignés de nombreux rapaces.



Dîner et nuit dans l'ancienne gare

6ème jour : FICUZZA / BAGHERIA / PALERME

Petit déjeuner

Retour vers le bord de mer et la petite ville baroque de **Bagheria**, à quelques kilomètres à l'est de **Palerme**.

Train de Bagheria à Palerme

Remise du matériel

Nuit à la **Casa degli Artisti**, ou chambre d'hôtes similaire en centre-ville



7ème jour : PALERME / PARIS

Petit déjeuner

Temps libre pour les dernières visites de **Palerme** (avec le musée des marionnettes, ou les catacombes de San Giovanni par exemple !) et de sa région, ou farniente à la plage de Mondello

Transfert vers l'aéroport

Enregistrement à destination de Paris sur vol Transavia

Arrivée à Paris-Orly après 2h35 de vol



INFORMATIONS PRATIQUES

FORMALITES :

- POUR LES RESSORTISSANTS FRANCAIS :

Carte Nationale d'Identité en cours de validité

OU

Passeport en cours de validité

<http://www.diplomatie.gouv.fr/fr/conseils-aux-voyageurs/conseils-par-pays/italie/>

- POUR LES RESSORTISSANTS D'AUTRES NATIONALITES :

Se renseigner auprès de l'Ambassade d'Italie

51, rue de Varenne 75007 Paris

Tel : 01.49.54.03.00

Courriel : ambasciata.parigi@esteri.it

Site Web : <http://www.ambasciata.parigi.esteri.it>

SANTE

Pas de précaution particulière.

CLIMAT

Typiquement méditerranéen le long des côtes, avec des hivers doux et pluvieux et des étés chauds et secs, le climat est presque continental dans les zones montagneuses, avec des précipitations plus abondantes et des hivers rigoureux

Températures moyennes :

Avril : maximales 18°C - minimales 12°C

Mai : maximales 22°C - minimales 16°C

Juin : maximales 26°C - minimales 20°C

Juillet / août : maximales 29°C - minimales 23°C

Septembre : maximales 27°C - minimales 21°C

Octobre : maximales 23°C - minimales 17°C

LE CŒUR DE LA SICILE EN VELO

7 jours Paris / Paris – 6 nuits sur place

Mai / Octobre

Prix par personne	en chambre double
A partir de 2 personnes	à partir de 1 550 €

Juin à Septembre

Prix par personne	en chambre double
A partir de 2 personnes	à partir de 1 680 €

Prix sous réserve de disponibilités aériennes et terrestres à la réservation

La prestation comprend:

- transport aérien France / Palerme / France, incluant les taxes d'aéroport
- vélo + kit de réparation + sacoches
- accueil à l'aéroport et transfert vers l'hébergement jour 1
- billets de train nécessaires aux transferts Palerme / Cinisi et Bagheria / Palerme
- 6 nuits dans les hébergements mentionnés , avec petits déjeuners et 5 dîners
- visite guidée de Corleone
- **taxes, pourboires et services obligatoires connus au jour de la cotation**
- pochette- voyage, incluant étiquettes-bagages, programme et carnet de voyages, avec carnet de route et cartes
- **la garantie totale des fonds déposés (Garantie APST)**

La prestation ne comprend pas:

- entrées des monuments et visites
- les repas
- toute prestation non mentionnée
- forfait-assurances :

Multirisques (annulation, bagages, assistance-rapatriement) : **67 € / personne**

Annulation « toutes causes » seule : **45 € / personne**